

P7047CL



PIONEER®

- Alto potencial de rendimiento y contenido de aceite.
- Muy buena performance en ambientes de media a baja productividad.
- Buenas características agronómicas y sanitarias.

CARACTERÍSTICAS GENERALES

Ciclo Madurez: Intermedio

Tipo de Girasol: Linoleico

Color de Grano: Negro

Días a Floración (Norte): 95

Días a Floración (Oeste): 73

Días a Floración (Sur): 77

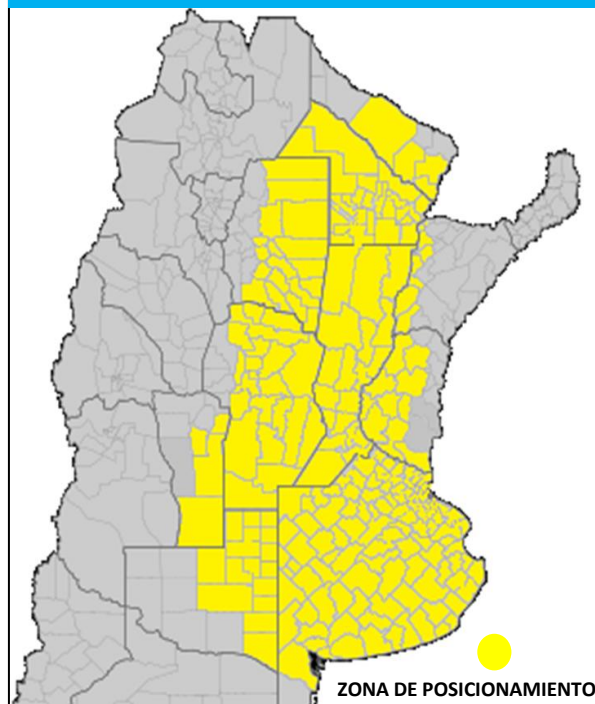
Inclinación de Capítulo: Decumbente

% Materia Grasa: 50-51

TECNOLOGÍA CLEAFIELD

Tolerante a Clearsol

ZONAS AGROECOLÓGICAS DE MEJOR ADAPTACIÓN



| | | |
|--|----------------|---|
| CARACTERÍSTICAS AGRONÓMICAS (de 1 a 5, siendo 5 excelente) | Vigor Inicial | 3 |
| | | |
| | Anclaje | 3 |
| | | |
| | Vuelco de Raíz | 3 |
| | | |
| COMPORTAMIENTO SANITARIO (de 1-5; Dde 5 es excelente) | Quebrado | 3 |
| | | |
| | Phompopsis | 2 |
| | Verticillum | 3 |
| | Downy Mildew | 2 |
| | Roya Negra | 4 |
| | Alternaria | 3 |
| | Septoria | 3 |
| | Roya Blanca | 2 |

MANEJO DE LA DENSIDAD

Densidad Óptima (miles pl/ha)

50 - 55

MANEJO DE FECHAS DE SIEMBRA

Fechas Optimas de Siembra

NOA y NEA 15/07 al 15/08, Centro Oeste y Sur 25/Oct al 15/Nov.

Contactate con el asesor de tu zona (redirigir a la web la parte de contacto)

---Internal Use---

P7214CL

- Nuevo Girasol con gran adaptabilidad a diferentes ambientes.
- De destacada performance en ambientes de la zona Sur-Oeste.
- Muy buen potencial de rendimiento bonificado por %MG.



PIONEER®

CARACTERÍSTICAS

Ciclo Madurez: Intermedio-Corto

Tipo de Girasol: Linoleico

Días a Floración (Norte): 92

Días a Floración (Oeste): 71

Días a Floración (Sur): 76

Color de Grano: Negro

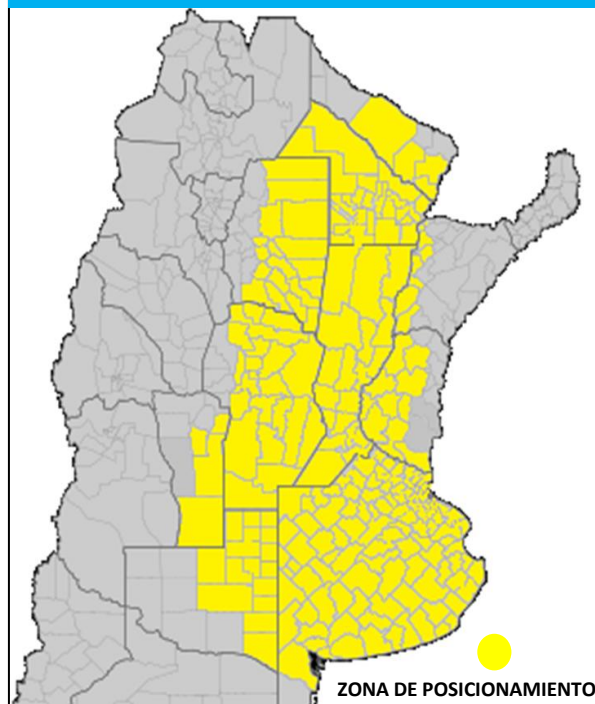
Inclinación de Capítulo: Muy Decumbente

% Materia Grasa: 51-52

TECNOLOGÍA CLEAFIELD

Tolerante a Clearsol

ZONAS AGROECOLÓGICAS DE MEJOR ADAPTACIÓN



| | | |
|--|----------------|---|
| CARACTERÍSTICAS AGRONOMICAS (de 1 a 5, siendo 5 excelente) | Vigor Inicial | 4 |
| | | |
| | Anclaje | 4 |
| | | |
| | Vuelco de Raíz | 4 |
| | | |
| | Quebrado | 4 |
| COMPORTAMIENTO SANITARIO (de 1-5; Dde 5 es excelente) | Phomopsis | 3 |
| | Verticillum | 4 |
| | Downy Mildew | 3 |
| | Roya Negra | 4 |
| | Alternaria | 4 |
| | Septoria | 4 |
| | Roya Blanca | 4 |

MANEJO DE LA DENSIDAD

Densidad Óptima (miles pl/ha) 50 - 55

MANEJO DE FECHAS DE SIEMBRA

Fechas Optimas de Siembra NOA y NEA 15/07 al 15/08, Centro - Oeste y Sur 25/Oct al 15/Nov.

Contactate con el asesor de tu zona (redirigir a la web la parte de contacto)

---Internal Use---

P64LP01



- Nuevo Girasol, de excelente potencial de rendimiento bonificado.
- De gran adaptabilidad a todas las zonas girasoleras del País.
- Combina una muy buena estabilidad con un excepcional perfil sanitario.

CARACTERÍSTICAS GENERALES

Ciclo Madurez: Intermedio

Tipo de Girasol: Linoleico

Días a Floración (Norte): 92

Días a Floración (Oeste): 72

Días a Floración (Sur): 76

Color de Grano: Negro

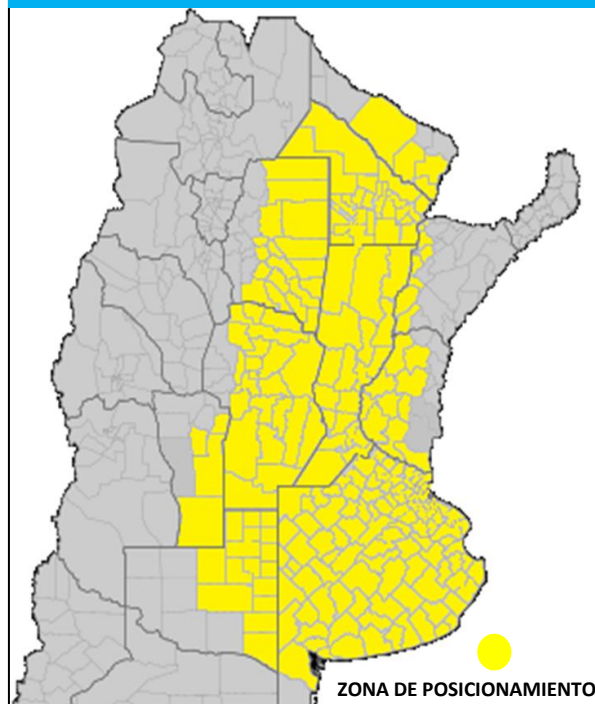
Capítulo: Decumbente

% Materia Grasa: 52-53

TECNOLOGÍA CLEAFIELD

Tolerante a Clearsol Plus

ZONAS AGROECOLÓGICAS DE MEJOR ADAPTACIÓN



| | | |
|--|----------------|---|
| CARACTERÍSTICAS AGRONOMICAS (de 1 a 5, siendo 5 excelente) | Vigor Inicial | 4 |
| | | |
| | Anclaje | 4 |
| | | |
| | Vuelco de Raíz | 4 |
| | | |
| | Quebrado | 4 |
| COMPORTAMIENTO SANITARIO (de 1-5; Dde 5 es excelente) | Phompopsis | 4 |
| | Verticillum | 4 |
| | Downy Mildew | 4 |
| | Roya Negra | 4 |
| | Alternaria | 4 |
| | Septoria | 4 |
| | Roya Blanca | 4 |

MANEJO DE LA DENSIDAD

Densidad Óptima (miles pl/ha)

50 - 55

MANEJO DE FECHAS DE SIEMBRA

Fechas Optimas de Siembra

NOA y NEA 15/07 al 15/08, Centro Oeste y Sur 25/Oct al 15/Nov.

Contactate con el asesor de tu zona (redirigir a la web la parte de contacto)

---Internal Use---